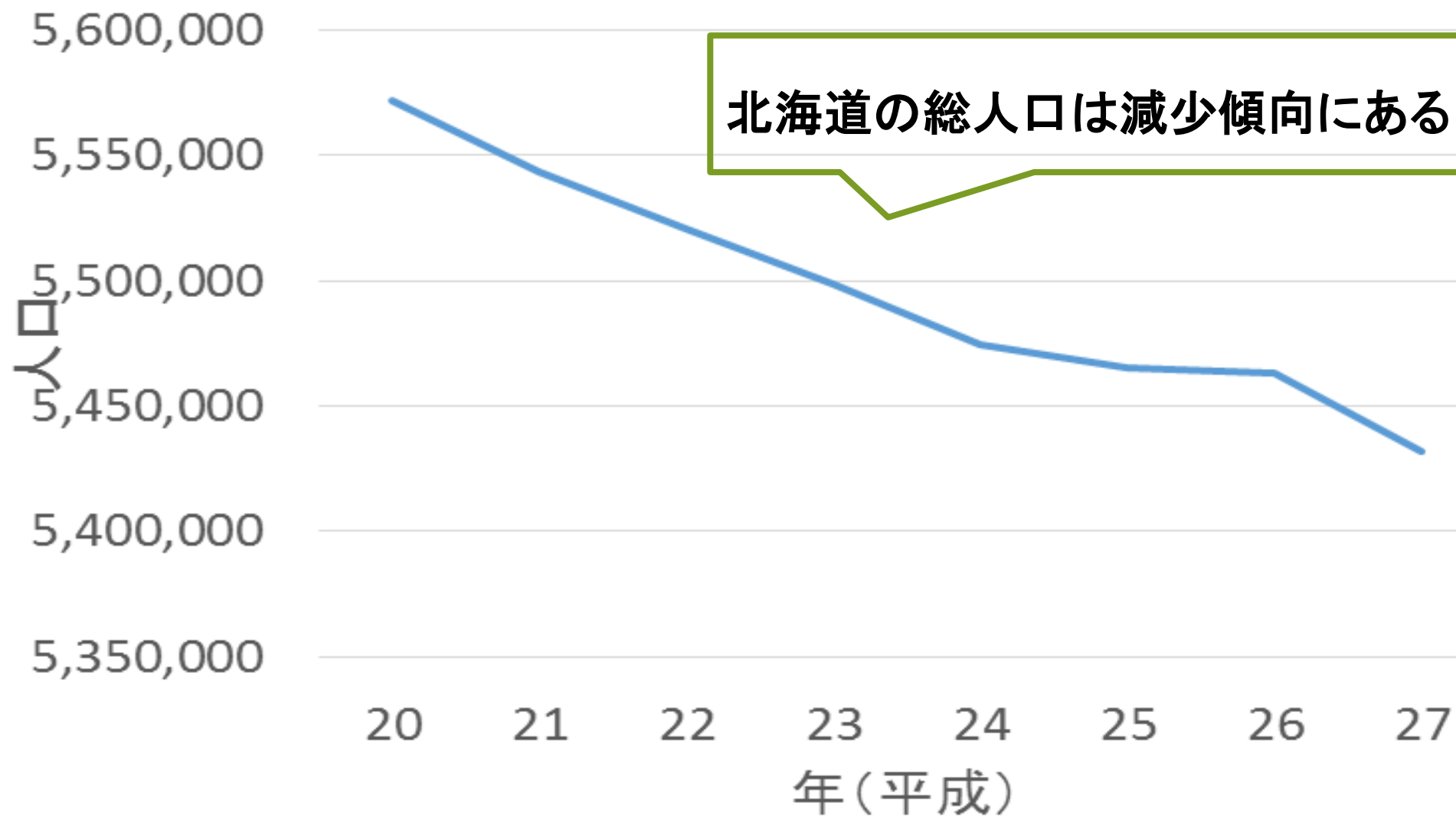


北海道の市町村の 人口増減

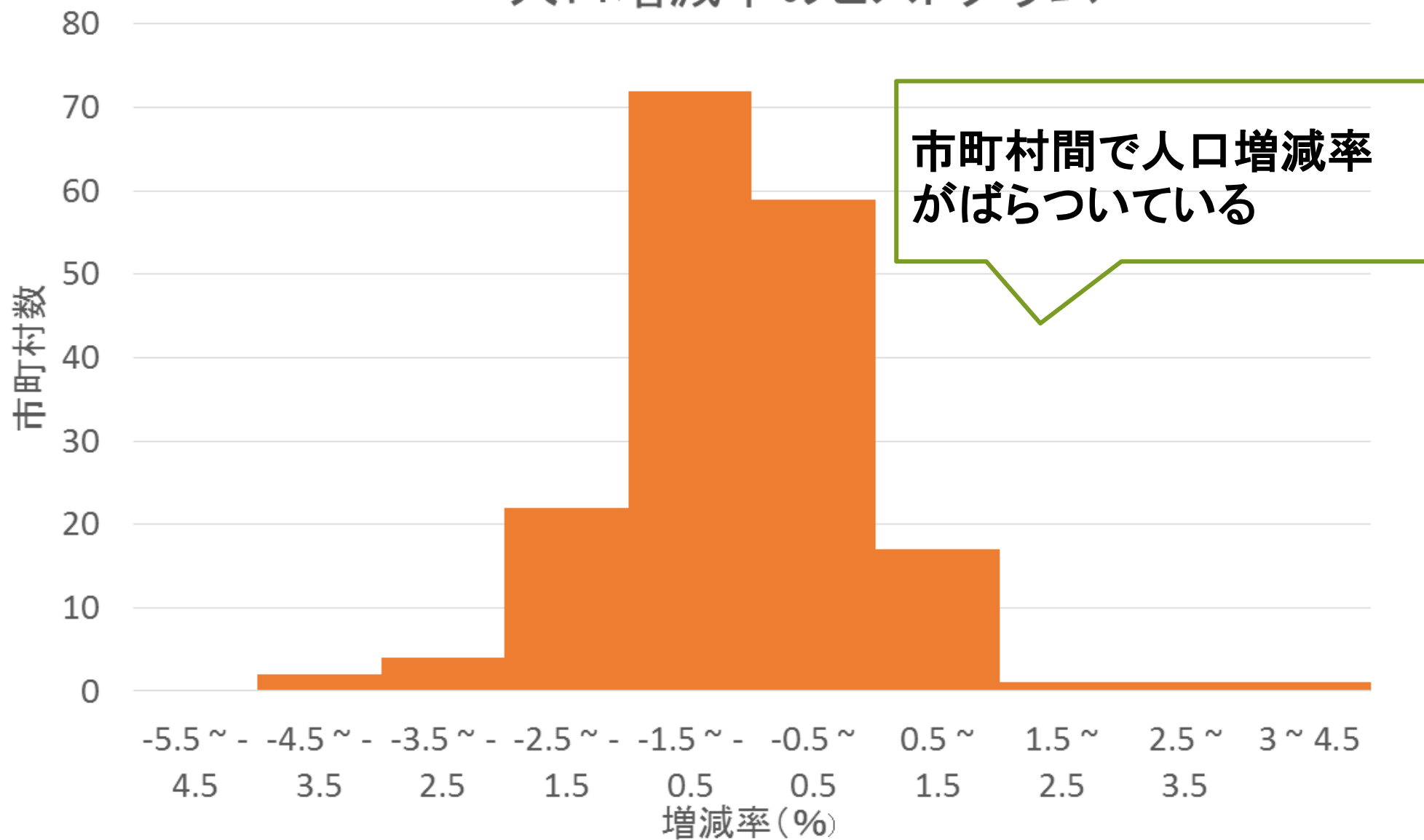
1

札幌学院大学 経済学部 経済学科 土居ゼミ

北海道総人口推移



人口増減率のヒストグラム



- 人口増減率に関係のある要因を調べ、北海道の人口増加につながる政策を考える
- 回帰分析を行う
 - 人口増減率に関係がありそうな要因(子育て、教育、生活、仕事、治安)の市町村別データを用いる
 - 結果を基に人口増加につながる政策を考察する

• 回帰分析結果

- 子育て関連施設、生活に必要な店舗の数が多いほど人口増減率が高い傾向がある
- 犯罪が多いほど人口増減率が低い傾向がある
- 有効求人倍率は人口増減率と有意な相関が見られない
- : 子育て環境の充実案を提案する

- 1 市町村別データ
- 2 回帰分析
- 3 結果の考察
- 4 子育て支援政策の具体例
- 5 まとめ

市町村別の各データ①

7

	最小	最大	平均	標準偏差
人口増減率(%)	-5.1	2.6	-1.6	1.0
総面積(100平方キロメートル)	39.9	1427.6	437.8	306.6
子育て支援センター(所)	0	43	1.3	3.6
保育所数(所)	0	210	4.5	16.8
大学(校)	0	17	0.3	1.4
高等学校(校)	0	54	1.6	4.4

市町村別の各データ②

8

	最小	最大	平均	標準偏差
飲食店数(店)	0	9197	158.6	727.5
大型小売店(店)	0	388	5.1	30.0
百貨店、総合スーパー(店)	0	19	0.3	1.6
交通事故発生件数(件)	0	8516	109.0	654.8
刑法犯認知件数(件)	0	25275	291.0	1920.4
有効求人倍率	0.7	1.56	0.9	0.2
第一次産業の割合(%)	0.5	51	23.1	12.6
第三次産業の割合(%)	32.9	84	58.4	10.6

回帰分析

9

- 被説明変数: 各市町村の人口増減率(%)
- 説明変数:
 - 子育て: 子育て支援センター、保育所
 - 教育: 高校、大学
 - 生活: 飲食店、大型小売店、百貨店・総合スーパー
 - 仕事: 有効求人倍率、産業構造
 - 治安: 犯罪、交通事故

※仕事以外100平方^キメートル=10km×10kmあたりの数字

重回帰分析の結果①

10

	係数	t値
切片	-5.66975	-5.3581
子育て支援センター(所)	0.258	1.797
保育所数(所)	-0.09	-0.676
大学(校)	-0.09	-0.166
高等学校数(校)	-0.138	-0.532

決定係数(R^2): 0.19

重回帰分析の結果②

11

	係数	t 値
飲食店数(店)	-0.0005	-1.329
大型小売店数(店)	0.062	0.526
百貨店,総合スーパー数(店)	1.566	1.949
交通事故発生件数(件)	0.017	1.592
刑法犯認知件数(件)	-0.005	-1.774
有効求人倍率(平26)	0.308	0.839
第一次産業の割合(%)	0.039	3.405
第三次産業の割合(%)	0.049	3.491

統計局

<http://www.e-stat.go.jp/SG1/chiiki/ToukeiSelectMapDispatchAction.do>

重回帰分析の結果から見られること①

- 子育て: 子育て支援センター(+)
 - 生活: 百貨店・総合スーパー(+)
 - 仕事: 第一次産業の割合(+)、第三次産業の割合(+)
 - 治安: 犯罪(-)
-
- ※有効求人倍率、教育関連施設は有意ではない

重回帰分析の結果から見られること②

- 産業構造や百貨店や総合スーパー数は民間の意思決定が重要な役割を果たすもののため、政策としては、子育て支援を充実させることが考えられる
- 100平方キロメートルあたりに子育て支援センターを1件建てると、人口増減率が約0.258%増加すると推計される
 - 北海道にある市町村の平均面積は約440平方キロメートル

子育て支援センターとは

14

- **子育て支援センターの主な活動内容**
 - 子育て中の親子同士の交流の場の設置
 - 育児に必要な情報の提供
 - 子育て及び子育て支援に関する講習等を実施



札幌市ホームページ

http://www.city.sapporo.jp/kodomo/kosodate/shisetsu/ks_kouza.html

千歳市の子育て支援政策

15

- 人口増減率:0.05%
- 出生率(人口1000人当たりの出生数):9.7(北海道では1位)
- 千歳市の主な子育て支援政策
 - 子育てスキルアップ講座
 - ちとせ子育て特典カード
 - 乳幼児紙おむつ用ごみ袋支給事業

東神楽町の子育て支援政策

16

- 人口増減率:1.86% (北海道では1位)
- 出生率:8.3
- 東神楽町の主な子育て支援政策
 - 心身に障害のある子供に対して療育訓練及び療育相談の実施
 - 町内私立幼稚園への就園奨励に係わる入園料・授業料の助成
 - 妊産婦の一般健康診査及び超音波検査に対しての助成

• 回帰分析結果

- 子育て関連施設、生活に必要な店舗の数が多いほど人口増減率が高い傾向がある
- 犯罪が多いほど人口増減率が低い傾向がある
- 産業構造は人口増減率と有意な相関がある
- 有効求人倍率は人口増減率と有意な相関が見られない

まとめ②

18

- 北海道の人口を増やすための政策案：
 - 子育て支援センターの増設
 - 出生率1位の千歳市の「ちとせ子育て特典カード」や、人口増減率1位の東神楽町の「私立幼稚園への就園奨励に係わる助成」なども参考になる