

北海道学生研究会

SCAN

第5回 インターカレッジフォーラム

開催日時 平成28年12月23日（金・祝）
開場 12:30 / 開始 13:00

会場 札幌コンベンションセンター
107・108会議室

参加校

釧路公立大学 北海道教育大学釧路校

北見工業大学 札幌大学 札幌学院大学 北翔大学 北海学園大学

北海道教育大学旭川校 北海道メディカル・スポーツ専門学校

目次

SCAN 活動理念	1
SCAN について	2
特別講演・タイムテーブル	3
研究報告	5
協賛企業	6
後援団体	9
運営委員	10

SCAN 活動理念

● 「研究成果の地域への還元」

今までは大学内で行われていた研究を、SCAN では合同研究発表会の実施と報告集の作成を行うことで地域に還元していきます。

● 「学生同士が高めあえる新たな環境づくり」

つながることのなかった地域の大学をつなげ、学生同士が互いをさらに高めあえるための環境を作ります。

● 「学生の実体を見ていただく機会提供と協賛・後援のご協力」

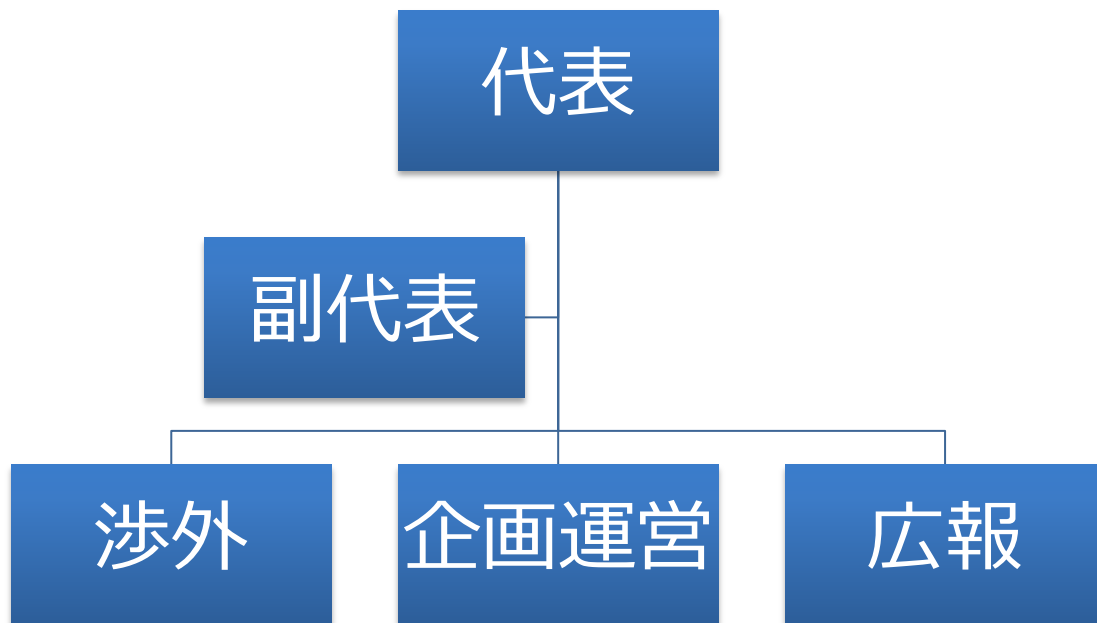
社会に出ていく学生を受け入れていただく企業様へ、学生が何をしているのかということを知っていただく機会を設けるとともに、学生の力では不足するところを企業様に補っていただきます。



SCAN とは

平成 22 年に北海道の学生により創設した研究・交流を目的とした学生団体です。学生・企業・地域を結びつけ、地域活性化へ貢献することを目的として活動しています。

SCAN は以下のような組織で活動しています。



- ① 代表……………SCAN の代表として全体をまとめ、責任者として意思決定を行います。
- ② 副代表……………代表のサポートや部門間の調整を行います。
- ③ 渉外部門……………企業から協賛金を募り、後援団体から名義後援を賜ります。
- ④ 企画運営部門……合同研究発表会やインターカレッジフォーラムの企画や準備を行います。
- ⑤ 広報部門……………イベントの告知・集客や、SCAN の認知度の上昇を図ります。

特別講演

小笠原 歩 選手

女子カーリング 北海道銀行フォルティウス所属



プロフィール

北見市（旧常呂町）生まれ。

中学校1年生の時に同級生とともにカーリングを始める。

02年ソルトレイクシティ（8位）、06年トリノ（7位）、14年ソチ（5位）と、

これまで3度の五輪に出場。ソチ五輪では日本選手団の旗手も務めた。

カーリング界の顔であり、国内ではまだ数少ない母親アスリートとしての注目度が高い。

書道師範の免許を持っている。札幌市在住。

タイムテーブル

	第1部
13:00 ~ 13:10	開会式
13:10 ~ 14:25	特別講演 女子カーリング 北海道銀行フォルティウス所属 小笠原 歩 選手
14:25 ~ 15:00	休憩 35分

	第2部
15:00 ~ 15:05	優秀論文に選出された大学紹介
15:05 ~ 15:40	<p>学生による研究報告①</p> <p>北海道教育大学釧路校 内山ゼミ 松浦孝則</p> <p>「<u>地域特性に応じた総合型地域スポーツクラブのモデル提案</u> ～釧路におけるスケートを視点として～」</p>
15:40 ~ 15:45	休憩5分
15:45 ~ 16:20	<p>学生による研究報告②</p> <p>釧路公立大学 神野ゼミC</p> <p>「<u>橋南地区フットパス～地域と健康～</u>」</p>
16:20 ~ 16:25	休憩5分
16:25 ~ 17:00	<p>学生による研究報告③</p> <p>釧路公立大学 下山ゼミB</p> <p>「<u>地域経済における交通網のネットワーク効果</u>」</p>
17:00 ~ 17:05	休憩5分
17:05 ~ 17:40	<p>学生による研究報告④</p> <p>釧路公立大学 下山ゼミA</p> <p>「<u>観光消費における飲食消費と域内循環～帯広市と釧路市の比較～</u>」</p>
17:45 ~ 17:55	閉会式

研究報告

SCAN 第7回合同研究発表会 優秀論文受賞4班

研究報告 ①

15:05 ~ 15:40

北海道教育大学釧路校 内山ゼミ 松浦孝則 地域特性に応じた総合型地域スポーツクラブのモデル提案 ～釧路におけるスケートを視点として～

近年、地域社会とスポーツを結ぶ媒介として、多種目・多世代・多志向が特徴の総合型地域スポーツクラブが注目を集めている。しかし、北海道における総合型地域スポーツクラブの普及率は低く、現実の地域とスポーツの関係変化には達していない。そこで、本研究では、釧路の地域特性に応じた総合型地域スポーツクラブのモデルを提案する。総合型地域スポーツクラブに関する先行研究と釧路におけるスポーツ活動の現状分析を手段として、釧路の地域社会に貢献できるモデルを考察する。結論を先取りすれば、スピードスケートやアイスホッケー、フィギュアスケートなどのスケート種目を核としたモデルを提案する。専用施設や専門の指導者が必要となるスケートを核とすることで、さまざまな人々や機関の連携から地域とスポーツの関係変化に迫れるだろう。さらに、他地域から人を呼び込むイベントの企画により、釧路の地域活性化に貢献できる可能性を有している。

研究報告 ②

15:45 ~ 16:20

釧路公立大学 神野ゼミ C 橋南地区フットパス～地域と健康～

現代の日本は、人口減少や少子高齢化が問題になっている。釧路市も例外ではなく、かつて栄えていた橋南地区も衰退してしまった。特にお年寄りが多いこの地区をいかに元気にさせるか。そこで私たちは健康づくりと地域再生の両方の観点から釧路市ならではの本格的なフットパスの導入を提案する。フットパスは地域のありのままの風景を見て楽しみながら歩くことだが、その根本は「歩く」ことにある。ウォーキングをすることで生活習慣病やうつ、認知症の予防になり、身体的にも精神的にも健康の増進につながる。そして地域内外の幅広い世代の人々を巻き込んで歩くことにより、次第に交流が生まれ笑顔も増え地域住民が元気になる。そこで、私たちは釧路の橋南地区にフットパスコースを作り、心身の健康づくりと地域再生をともに行う新しいフットパスの形を提案する。

研究報告 ③

16:25 ~ 17:00

釧路公立大学 下山ゼミ B 地域経済における交通網のネットワーク効果

本年、道東道は阿寒 IC まで開通し、釧路における道路網の拡充は地域経済にとって大きなインパクトを与えている。一方で、夏場の台風の影響による JR の特急の運休は地域の足、物流にもマイナスの影響を与えており、あらためて交通網のネットワークがつながっている意義について大きく考えさせられるきっかけとなっている。本研究では、経済学で考えられるネットワーク効果について、釧路を事例にあげて研究する。釧路が交通ネットワークの強化や拡大によって他地域とつながっていくことで受ける影響や、現在のネットワーク網の強さや多面性を考慮し、今後釧路地域としてどのようなネットワーク網が必要か政策提言する。

研究報告 ④

17:05 ~ 17:40

釧路公立大学 下山ゼミ A 観光消費における飲食消費と域内循環 ～帯広市と釧路市の比較～

観光消費には主に「宿泊費」「お土産代」「飲食費」がある。その中でも地域特性を生かした「飲食」が注目されてきており、下山ゼミは過年度の研究において、釧路市の飲食店を対象に実態調査・分析を行い、地元産の食材を使っている飲食店が非常に少なく、観光客の消費するお金が地域外に漏出してしまっている、ということが分かった。そこで本年は、同じ道東で、総人口が同程度であるにもかかわらず、「2010 地域ブランド戦略サーベイ」という、消費者がどの産地の食材を購入したいのかを調査したものにおいて、全国の都市の中で1位でありかつ、地産地消も進む帯広市を対象に、実態調査・分析を行い、過年度の調査結果と比較検討を行う。

協 賛

阿寒バス株式会社

〒085-0062

北海道釧路市愛国 191 番地 208

網走信用金庫

〒093-0005

北海道網走市南 5 条東 1 丁目 4 番地 1

イオン北海道株式会社

〒003-8630

北海道札幌市白石区本通 21 丁目南 1 番 10 号

株式会社 AIRDO

〒060-0001

北海道札幌市中央区北 1 条西 2 丁目 9
オーク札幌ビル 8 階

ANA クラウンプラザホテル釧路

〒085-0016

北海道釧路市錦町 3 丁目 7 番地

帯広信用金庫

〒080-8701

北海道帯広市西 3 条南 7 丁目 2 番地

キャリアバンク株式会社

〒060-0005

北海道札幌市中央区北 5 条西 5 丁目 7 番地

釧路カーリング協会

〒085-0056

北海道釧路市東川町 21 番 19 号

一般社団法人釧路銀行協会

〒085-0015

北海道釧路市北大通 8 丁目 2 番地
道銀ビル 4 階

一般社団法人釧路建設業協会

〒085-0832

北海道釧路市富士見 1 丁目 3 番 2 号

協 賛

釧路公立大学生生活協同組合

〒085-8585

北海道釧路市芦野4丁目1番1号

釧路市建設事業協会

〒085-0832

北海道釧路市富士見1丁目3番4号

釧路商工会議所

〒085-0847

北海道釧路市大町1丁目1番1号
道東経済センタービル

釧路信用金庫

〒085-0015

北海道釧路市北大通8丁目2番地

一般社団法人釧路水産協会

〒085-0024

北海道釧路市浜町3番18号
くしろ水産センター2階

釧路トヨタ自動車株式会社

〒084-0906

北海道釧路市鳥取大通6丁目4番3号

コーチャンフォーグループ株式会社リリアブル

〒085-0813

北海道釧路市春採5丁目16番17号

札幌大学生生活協同組合

〒062-0033

北海道札幌市豊平区西岡3条7丁目3番1号

一般社団法人大地みらい基金

〒087-8650

北海道根室市梅ヶ枝町3丁目15番地
大地みらい信用金庫地域みらい創造センター内

D C Mホームマック株式会社

〒004-8611

北海道札幌市厚別区厚別中央3条2丁目1番1号

協 賛

株式会社パレスポウル

〒085-0017

北海道釧路市幸町 10 丁目 1 番地

協同組合東北海道労務福祉協会釧路本部

〒085-0015

北海道釧路市北大通 12 丁目 2 番地

株式会社ほくやく・竹山ホールディングス

〒060-0006

北海道札幌市中央区北 6 条西 16 丁目 1 番地 5

ホクレン農業協同組合連合会釧路支所

〒085-0018

北海道釧路市黒金町 12 丁目 10 番地

株式会社北海道アルバイト情報社釧路営業所

〒084-0909

北海道釧路市昭和南 3 丁目 15 番 5 号
アヴァンツァーレ昭和 1F

北海道コカ・コーラボトリング株式会社

(札幌本社) 〒004-8588
北海道札幌市清田区清田 1 条 1 丁目 2 番 1 号
(釧路支社) 〒085-0022
北海道釧路市南浜町 9 番 16 号

一般社団法人北海道中小企業家同友会くしろ事務所

〒085-0016

北海道釧路市錦町 5 丁目 3 番地
三ツ輪ビル 5 階

株式会社三ツ星レストランシステム

〒085-0813

北海道釧路市春採 5 丁目 16 番 10 号

株式会社ムトウ

〒085-0052

北海道釧路市中園町 2 番 29 号

株式会社モロオ

〒060-8525

北海道札幌市中央区北 3 条西 15 丁目

株式会社柳月

〒080-0342

北海道河東郡音更町下音更北 9 線西 18-2

六花亭製菓株式会社

〒080-2496

北海道帯広市西 24 条北 1 丁目 3 番 19 号

後 援

北見工業大学

釧路公立大学

経済産業省北海道経済産業局

国土交通省北海道開発局

財務省北海道財務局

札幌学院大学

札幌市

札幌大学

北翔大学

北海学園大学

北海道

北海道教育大学旭川校

北海道教育大学釧路校

一般社団法人北海道商工会議所連合会

北海道メディカル・スポーツ専門学校

(五十音順・敬称略)

北海道学生研究会 SCAN 第7期運営委員

《役員》

SCAN 代表	大日向 雅人	(釧路公立大学)	下山ゼミ
SCAN 副代表	上島 峰	(釧路公立大学)	下山ゼミ
	甲斐 嵩規	(釧路公立大学)	下山ゼミ
会計	菅原 崇史	(釧路公立大学)	下山ゼミ

《部門代表》

企画・運営代表	高野 俊一	(釧路公立大学)	下山ゼミ
広報部門代表	能戸 龍介	(釧路公立大学)	下山ゼミ
渉外代表	中鉢 勇太	(釧路公立大学)	下山ゼミ

《運営委員》

乾 翔太	(釧路公立大学)	下山ゼミ	太田 祐介	(札幌大学)	武者ゼミ
岡田 大和	(釧路公立大学)	下山ゼミ	後藤 望	(札幌大学)	武者ゼミ
小野 由香里	(釧路公立大学)	下山ゼミ	佐々木 滉輔	(札幌大学)	武者ゼミ
加藤 志保	(釧路公立大学)	下山ゼミ	芳賀 遼輔	(札幌大学)	武者ゼミ
小岩 貴広	(釧路公立大学)	下山ゼミ	福士 桂	(札幌大学)	武者ゼミ
鈴木 果歩	(釧路公立大学)	下山ゼミ	松重 直樹	(札幌大学)	武者ゼミ
滝田 朋伸	(釧路公立大学)	下山ゼミ	森田 丈一郎	(札幌大学)	武者ゼミ
渡邊 帆南	(釧路公立大学)	下山ゼミ			

(大学別五十音順・22名)

札幌コンベンションセンター

〒003-0006

札幌市白石区東札幌6条1丁目1-1

アクセス方法

札幌市営地下鉄東西線東札幌駅1番出口より徒歩約8分



●SCAN公式ホームページ

<http://scan-946.jimdo.com/>

●SCANブログ

<http://ameblo.jp/gakuseiscan/>

●SCANツイッター

https://mobile.twitter.com/scan_946

●SCANフェイスブック

<https://www.facebook.com/gakuseiscan/>

●SCAN連絡先

scan946@yahoo.co.jp

SCANに関してのご意見、ご質問など
ありましたら、お気軽にご連絡ください。





北海道学生研究会 S C A N
第5回インターカレッジフォーラム パンフレット

発行／北海道学生研究会 S C A N 運営委員

発行責任者／大日向 雅人

編集／上島 峰・鈴木 果歩

印刷／株式会社藤プリント